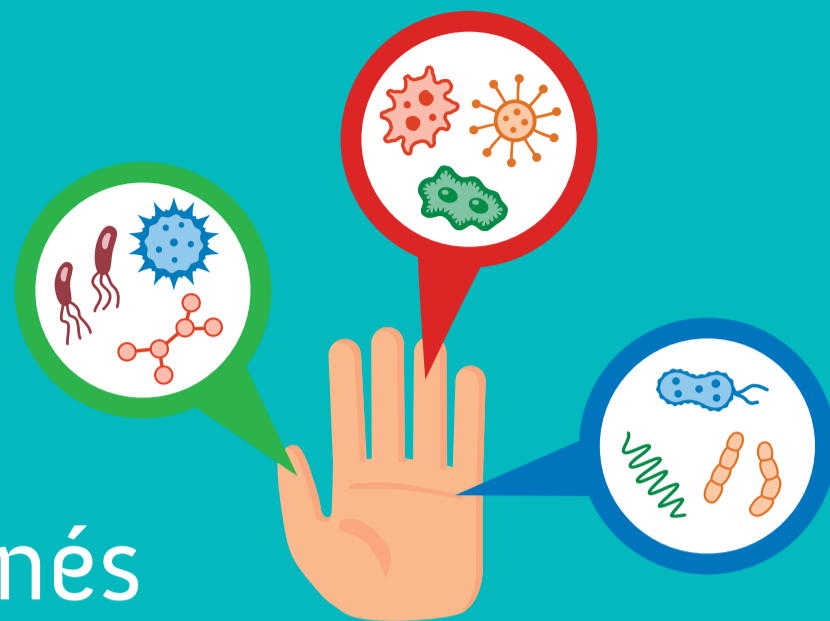


≡ *Rappel !* ≡

Prévention du risque infectieux
pour le transport de patients



Pour le transport
de TOUS les patients
potentiellement contaminés



Respect des Précautions Standard



> POUR VOUS :

Friction des mains avec une Solution Hydro-Alcoolique (SHA) entre chaque patient.



> POUR LE PATIENT :

Friction des mains avec une SHA avant de monter dans le véhicule.

Dès qu'il y a risque de contact avec des liquides biologiques :

il faut impérativement pouvoir réaliser un entretien des surfaces du véhicule.

La notion de bactéries multi ou hautement résistantes aux antibiotiques (BMR/BHRe) ne constitue pas un critère de choix du véhicule.